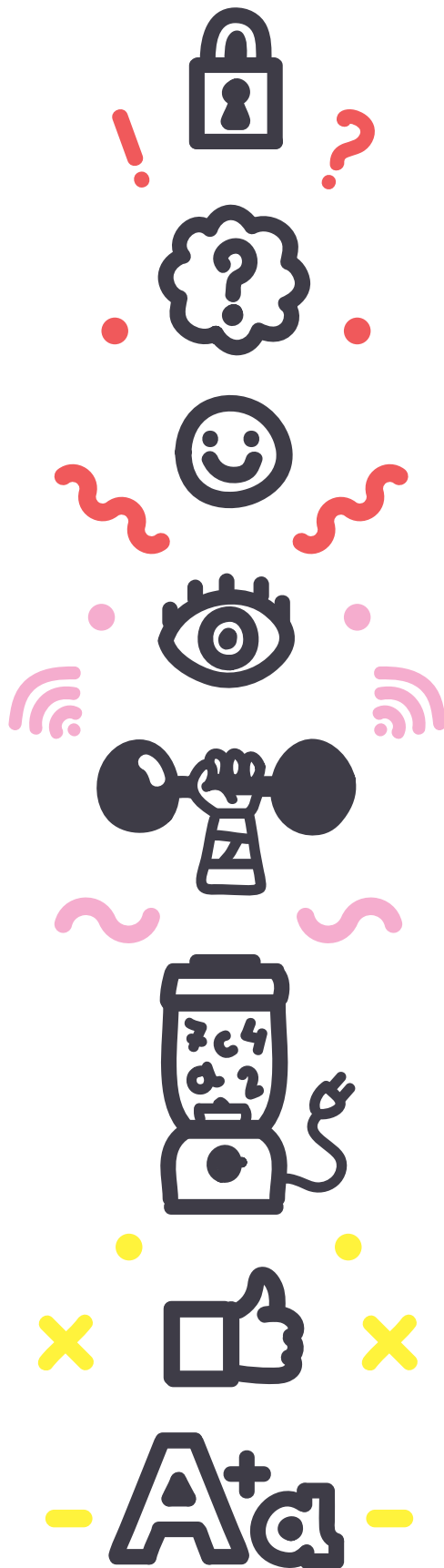


QU'EST-CE QU'UN BON MOT DE PASSE?



Un mot de passe simple est plus facile à retenir, mais il peut aussi très vite devenir obsolète. Un mot de passe plus élaboré est plus compliqué à décrypter, mais il est aussi plus difficile à retenir. Et puis, c'est quoi, exactement un mot de passe "sûr"?

Partagez ces conseils avec votre enfant pour l'aider à élaborer un mot de passe fiable :

- Au plus long, au plus sûr
- Choisis une phrase
- Combine des majuscules et des minuscules
- Utilise un signe de ponctuation
- Combine des chiffres et des lettres
- N'utilise pas d'informations personnelles
- N'écris jamais ton mot de passe
- Ne donne jamais ton mot de passe

PETIT CONSEIL: N'utilise pas le même mot de passe partout... ça devient difficile à retenir? Fais des variantes du même mot de passe.

PETITE ASTUCE! Choisis pour mot de passe une phrase qui comprend des signes de ponctuation. C'est long, mais facile à retenir et difficile à décrypter!